



Specifikationer

Km
71.000

Rækkevidde
551 km

1. registrering
Juni 2023

Modelår
2023

Nypris
DKK 390.920,-

HK / Nm
231 HK / 330 Nm

Type
Halvkombi

0-100 km/t
7,4 sek

Tophastighed
160 km/t

Drivmiddel
El

Trækjul
Forhjul

Tank

Grøn ejeravgift
DKK 920,- / årligt

Geartype
Automatgear

Gear

Polestar 2

Long Range

Solgt

Beskrivelse af Polestar 2

Vogn nr. 32 - 6492

Dokumenteret batteritest – din tryghed som elbilkøber

Vi tilbyder batteritest på alle vores elbiler, så du får klar dokumentation for batteriets sundhed og kapacitet. På den måde ved du præcis, hvad du køber – ingen gætterier, kun fakta

Danmarks absolut billigste! Se udstyr listen

Hos os hjælper vi dig gerne videre med din nuværende bil.

Højvoltsbatteri: Du har 8 års garanti eller 160.000 km (hvad end der kommer først). Hvis batteriets sundhedstilstand (SoH) falder til under 70 % inden for denne periode, udskiftes det omkostningsfrit.

Kan leveres med 48 måneders udvidet garanti på de væsentligste, mekaniske dele på valgfrit værksted i hele Danmark.

Vi kan LEVERE bilen til din dør

Har du spørgsmål, så står vi klar til at besvare dem til enhver tid via mail

78 kWh Batteri
551 km Rækkevidde WLTP
Op til 205 kW DC opladning
11 kW AC opladning

✔ Farve: Thunder Grey

High light

Varme i bagsæde (Vinterpakke)
El indst. førersæde m. memory
Harman Kardon (Premium lydpakke)
Varmepumpe
Panoramaglastag
Bakkamera
Automatisk bagklap med håndfri åbning
Nøglefri betjening med fjernadgang

Komplet udstyrsliste:

✔ Fast panoramaglastag
✔ ISOFIX-beslag på bagsæder
✔ Hill Start Assist
✔ Parkeringsensorer for og bag (3. generation)
✔ Bakkamera
✔ Regnsensor
✔ Elektrisk justerbare forsæder med memory
✔ Automatisk bagklap med håndfri åbning
✔ Nøglefri betjening med fjernadgang
✔ Regnsensor

- ✓ Vejskiltegenkendelse
- ✓ Træthedsregistrering
- ✓ Alarm med hældningssensor, bevægelsesdetektor og kabineovervågning

Infotainment og teknologi

- ✓ Harman Kardon Premium Sound-system
- ✓ DAB+ digitalradio
- ✓ Trådløs Apple CarPlay og Android Auto
- ✓ Trådløs mobiloplading
- ✓ "Polestar Steering Wheel" med multifunktion
- ✓ Nøglefri adgang og håndfri bagklap
- ✓ Varmepumpe til optimeret rækkevidde i koldt klima
- ✓ Klimaanlæg med to zoner
- ✓ Elektronisk parkeringsbremse
- ✓ Servostyring med adaptiv assistance
- ✓ Dæktrykskontrol

Lys og udsyn

- ✓ LED-forlygter
- ✓ Automatisk nedblændeligt bakspejl
- ✓ Varme i sprinkler og viskerarme
- ✓ Automatisk opvarmede sidespejle med el-justering og el-klap
- ✓ LED-interiørbelysning, mellem-niveau

Komfort og interiør

- ✓ WeaveTech-sæder i farven Charcoal med Black Ash indlæg
- ✓ Mekanisk forlængelse af sædehynde
- ✓ Opvarmede forsæder og bagsæder
- ✓ Opvarmet læderrat
- ✓ Sort loftbeklædning
- ✓ Solgardiner og interiørbelysning

⚡ Ydelse og opladning

- ✓ Opladning via europæisk Type 2 + hurtigoplading
- ✓ Eksternt lydmodul med baghøjtaler

Klima og luftkvalitet

- ✓ CleanZone luftkvalitetssystem med multifilter
- ✓ Luftkvalitetssensor
- ✓ Forebyggende luftudskiftning ved oplåsning

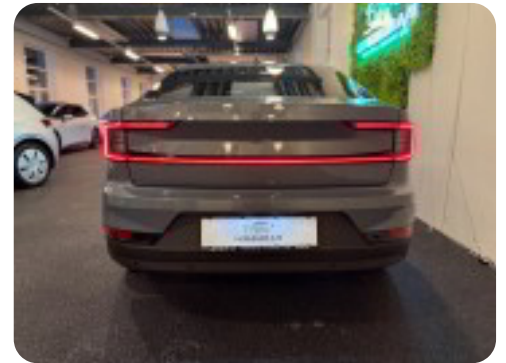
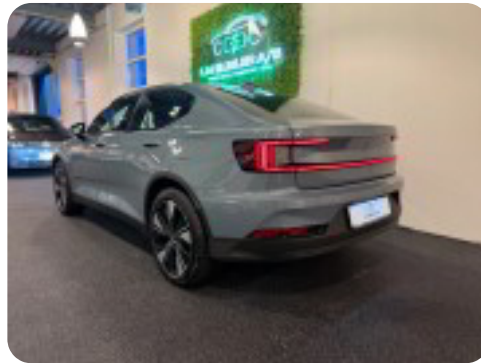
Ladepakke bestående af ladekabel og mormorlader kan tilkøbes for 2.995,-

Undgå at køre forgæves - ring på forhånd. LMELBILER er autoriseret af SKAT som motorkontor, hvor du får bilen omgående og ikke skal vente på levering

Importbil - udstyr kan variere fra dansk model.

Vi tager forbehold for tryk- og tastefejl.

Billeder (21)



Se flere billeder på: lmebiler.dk/biler/polestar-2-long-range-wportqevcqh

Udstyrsliste (72)

2

2 zone klima

4

4x el-ruder

a

airbags aircondition alarm alufælge ambiente belysning antispin app-integration

automatgear automatisk nedblændeligt bakspejl automatisk nødassistent automatisk nødbremse

A

Android Auto Apple CarPlay Automatisk lys

b

bagagerumsdækken bakkamera

c

centrallås

D

DAB+ radio

d

digitalt cockpit dæktryksmåler

e

el-betjent bagklap el-indstillelige forsæder el-indstilleligt førersæde

el-indstilleligt førersæde med memory el-klapbare sidespejle el-klapbare sidespejle med varme

el-komfortsæder el-ruder el-spejle el-spejle med varme elektrisk kabinevarmer

elektrisk parkeringsbremse

E

ESP

f

fartpilot fjernbetjent centrallås fjernlysassistent fuld LED forlygter fuldautomatisk klimaanlæg

g

glastag

h

højdejusterbare forsæder højdejusterbart førersæde håndfri til mobil

i

internet

I

ISOFIX

k

keyless go kørecomputer

L

LED baglygter LED kørelys

l

læderrat lændestøtte (justerbar)

m

multifunktionsrat musikstreaming via Bluetooth mørk loftbeklædning

n

navigation nøglefri adgang

p

parkeringsensor (bag) parkeringsensor (for)

r

ratvarme

R

Regnsensor

s

skiltegenkendelse stemmebetjening stofindtræk sædevarme sædevarme bag

t

træthedsregistrering trådløs mobilopladning

u

udvendig temperaturmåler

U

USB-C tilslutning

v

varmepumpe vognbaneassistent

Bemærk: Der tages forbehold for eventuelle indtastnings- og beregningsfejl.